



Gleitdüsen

Die **enz**[®] Gleitdüsen sind für die Reinigung von Rohren Ø 40 - 400 mm konzipiert. Die Gleitdüsen haben die einzigartige Eigenschaft, dass sie der Rohrwand entlang rotieren. Der austretende Wasserstrahl trifft sofort auf die Rohrwand und reinigt deshalb sehr aggressiv.

Diese Werkzeuge arbeiten mit wenig Wasser. Ca. 10 bis max. 60 l/min reichen aus, um Rohre bis Ø 400 mm zu reinigen.

Einsatzgebiet

- Für Spezialanwendungen, verbunden mit tiefer Literleistung



Gliding nozzles

The **enz**[®] gliding nozzles are designed for pipes of Ø 40 - 400 mm. The gliding nozzles have the unique function to work close along the pipe walls. As a result the nozzle cleans very efficient.

These tools work with small water volumes. About 10 to max. 60 l/min are enough for cleaning pipes up to Ø 400 mm.

Applications

- for special applications with small water volumes



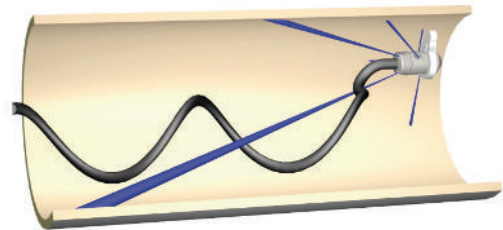
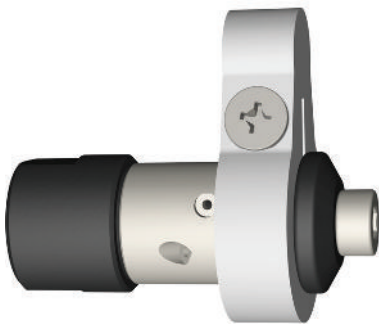
Buses à came

Les buses à came **enz**[®] ont été conçues pour le nettoyage de conduites Ø 40 - 400 mm. Les buses à came ont pour particularité unique en leur genre de se mettre en rotation directement contre la surface intérieure de la conduite. Le jet d'eau est directement projeté contre la surface et il nettoie encore plus fort.

Ces outils ont une faible consommation d'eau. De 10 à 60 l/min suffisent pour nettoyer des conduites jusqu'à Ø 400 mm.

Domaine d'application

- Pour applications spéciales, avec un débit d'eau réduit



Gleitdüsen 1/8" - 3/8" | Gliding nozzles 1/8" - 3/8" | Buses à came 1/8" - 3/8"

| | 04.012G | 04.016AG | 04.016BG | 04.028AG | 04.028BG |
|--|----------------------|----------|----------|----------|----------|
| | 1/8 | 1/8 | 1/4 | 1/4 | 3/8 |
| | 40 - 100 | 60 - 200 | 60 - 200 | 80 - 400 | 80 - 400 |
| | 10 | 10 | 10 | 15 | 15 |
| | 1 × 0.85 2 × 0.90 | 3 × 0.80 | 3 × 0.80 | 3 × M4 | 3 × M4 |
| | — | — | — | — | — |
| | 12 × 31 | 16 × 41 | 16 × 41 | 28 × 56 | 28 × 61 |
| | 0.020 | 0.045 | 0.045 | 0.220 | 0.220 |
| | 350 | 350 | 350 | 350 | 350 |
| | — | — | — | — | — |

Zubehör und Verschleissteile | Accessory and wearing parts | Accessoires et pièces d'usures

Ersatzbride | Spare hose clip | Brides



- 004.0124** → 04.012G, 05.012G
- 004.0164** → 04.016AG, 04.016BG, 05.016G
- 004.0284** → 04.028AG, 04.028BG, 05.0284G

| | | | | | | | |
|--|--|--|---|--|---|--|--|
| | Anschlussgewinde innen ["] Connecting thread inside ["] Raccord fileté intérieur ["] | | Rotationsdüsen/Bohrungen Rotating nozzles/Holes Buses rotatives/Perçage | | Gewicht [kg] Weight [kg] Poids [kg] | | |
| | Anwendungsbereich [mm] Application range [mm] Champ d'application [mm] | | Schubstrahl Thrust jet Jet de poussée | | Recycling Recycling Recyclage | | |
| | min. l/min bei 100 bar min. l/min at 100 bar min. l/min à 100 bar | | Masse [mm] Measures [mm] Dimensions [mm] | | Maximaldruck [bar] Maximum pressure [bar] Pression maximale [bar] | | |